

BOKOBA[®]

A P A R T M E N T S

CANCÚN, MÉXICO

Desarrollado por:



Donde
el paraíso
es tu hogar



El lugar que lo tiene todo...

Cancún no es solo un destino turístico de clase mundial, es una ciudad vibrante en constante crecimiento que ofrece oportunidades únicas *para vivir e invertir*.

Con una infraestructura en expansión, una economía sólida y una calidad de vida incomparable, esta ciudad de oportunidades se ha convertido en el lugar ideal para quienes buscan *un hogar en el paraíso y una inversión segura* con alta plusvalía.

BOKOBA[®]
APARTMENTS





Bokoba Apartments
es el nuevo ícono de estilo
de vida urbano en Cancún.

Amenidades exclusivas,
espacios de diseño
inteligente y un ambiente
que te invita a soñar, crear,
disfrutar...a vivir plenamente.

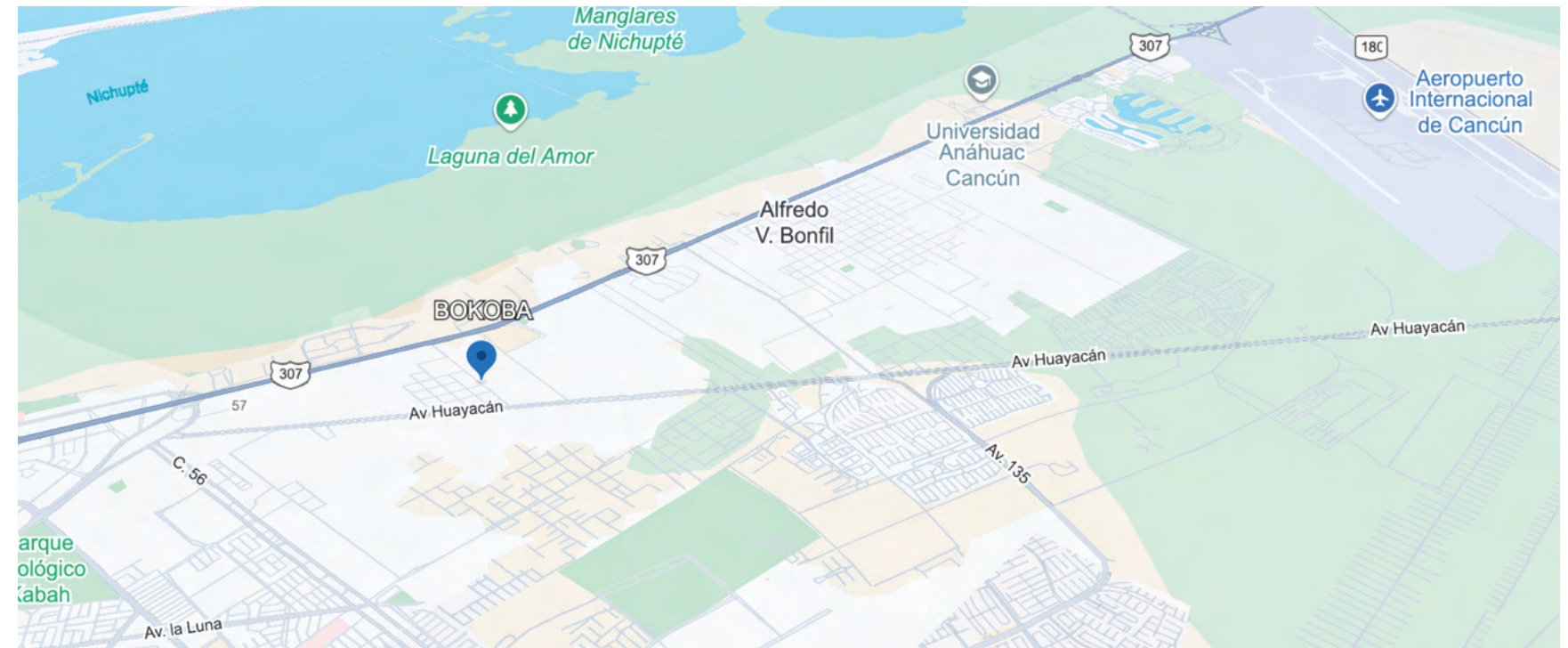
*Un refugio de confort, lujo
y exclusividad en el corazón
de la ciudad con mayor
crecimiento y plusvalía.*

Ubicación del desarrollo

Un lugar cerca de todo

El desarrollo se encuentra en una zona privilegiada, ya que en los alrededores se concentra lo mejor de Cancún.

La ubicación goza de un entorno tranquilo y seguro, ideal para quienes buscan una combinación perfecta entre la comodidad urbana y el encanto tropical.



A solo minutos de Bokoba Apartments, encontrarás una amplia variedad de servicios y opciones que enriquecen tu estilo de vida...

- Avenidas principales
- Plazas comerciales
- Escuelas
- Supermercados
- Hospitales
- Farmacias
- Restaurantes
- Aeropuerto
- Zona Hotelera



BOKOBA[®]
APARTMENTS

*Con acabados de vanguardia y amenidades de primer nivel,
este complejo residencial es una experiencia única*

23
exclusivos
departamentos

5
niveles

2
cajones de
estacionamiento

4,619.52 m²
construcción total

Amenidades



Lobby



*Acceso
controlado*



Parking



Bike Parking



Gimnasio



*Salón de usos
Múltiples*



*Paneles solares
en áreas comunes*

Rooftop

BOKOBA
APARTMENTS

Las imágenes son de carácter ilustrativo, pueden tener cambios sin previo aviso.

Amenidades



Rooftop



Alberca



Carril de nado



Asoleadero



Zona WIFI



Baños

Alberca

BOKOBA[®]
APARTMENTS

Las imágenes son de carácter ilustrativo, pueden tener cambios sin previo aviso.

A romantic couple is shown in a close embrace, laughing joyfully. The woman, with long brown hair, is wearing a grey textured sweater. The man, with a beard and short brown hair, is wearing a white button-down shirt. They are in a modern apartment with large windows and indoor plants in the background. The overall mood is warm and intimate.

BOKOBA[®]
APARTMENTS

*Look
and
Feel*

Acabados de la más alta calidad



Cocinas de producción
alemana marca Rehau Rauvisio



Cubiertas de cuarzo
en mesetas y lavabos



Griferías y accesorios
Helvex / Tarjas y estufa TEKA



Iluminación LED
Luz indirecta



Puertas de producción
alemana de 16 mm



Canceles de baño en cristal
templado de 9.5 mm



Closets de producción
alemana marca Rehau Rauvisio



Elevador para 6 personas

Living

*Cada rincón de Bokoba
está diseñado para contar
una historia, la tuya.*



BOKOBA[®]
APARTMENTS



BOKOBA[®]
APARTMENTS

Las imágenes son de carácter ilustrativo, pueden tener cambios sin previo aviso.

Cocina

*La fusión perfecta entre modernidad
y calidez, donde cada rincón está diseñado
para que vivas tu mejor versión.*



BOKOBA[®]
APARTMENTS



BOKOBA[®]
APARTMENTS

Las imágenes son de carácter ilustrativo, pueden tener cambios sin previo aviso.

Recámara

Un refugio urbano donde la arquitectura se encuentra con la emoción, y el diseño se fusiona con la esencia del bienestar.



BOKOBA[®]
APARTMENTS



BOKOBA[®]
APARTMENTS

Las imágenes son de carácter ilustrativo, pueden tener cambios sin previo aviso.

Penthouse

Cada detalle está pensado para aquellos que buscan más que una residencia: para quienes desean una conexión exclusiva.



BOKOBÁ[®]
APARTMENTS



BOKOBA[®]
APARTMENTS

Las imágenes son de carácter ilustrativo, pueden tener cambios sin previo aviso.

BOKOBA[®]
APARTMENTS

Tipo logías



Departamentos / 1^{er}, 2^{do} y 3^{er} nivel

BOKOBA
APARTMENTS



	110 m ²	118 m ²	120 m ²	160 m ²
Nivel 1	204	201	205	202 / 203
Nivel 2	304	301	305	302 / 303
Nivel 3	404	401	405	401 / 403

Departamentos / Cuarto nivel



	110 m ²	160 m ²	212 m ²	215 m ²
Nivel 4	504	502/503	501	505

Departamentos / Quinto nivel

BOKOBA[®]
APARTMENTS



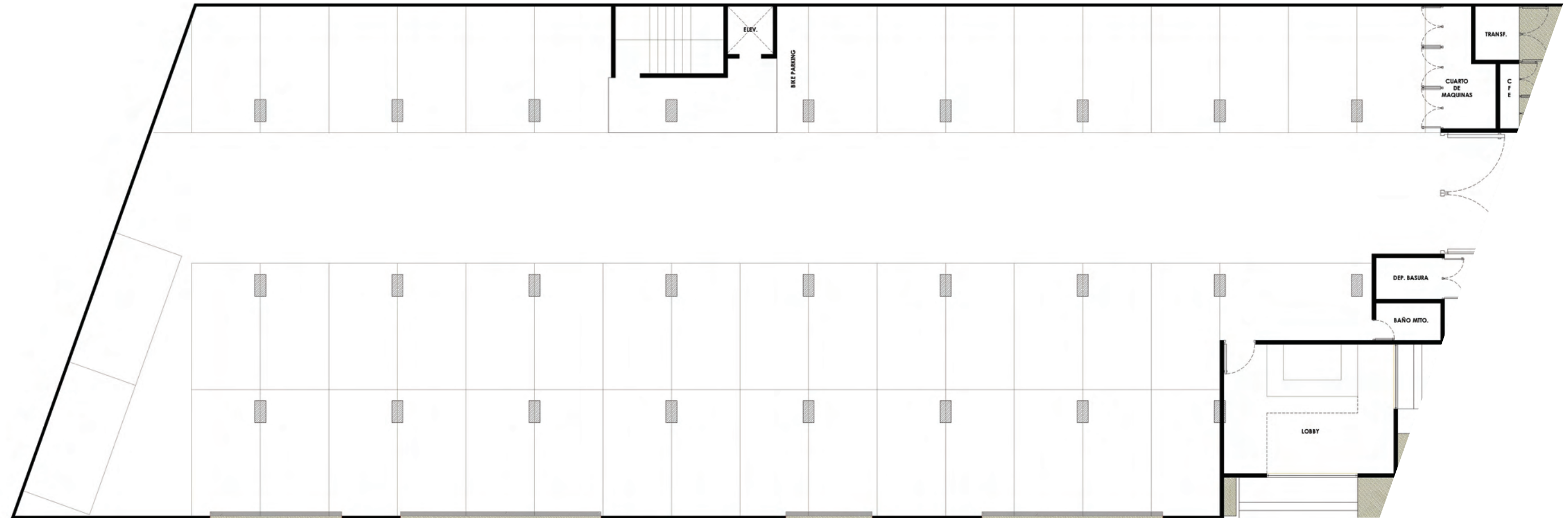
	110 m ²	160 m ²	170 m ²
Nivel 5	604	603	602



En el último nivel (Azotea), se encuentra ubicada la alberca la cual estará constituida por un carril de nado, área con profundidad de 1.20 m² y chapoteadero, área de camastros y asoleadero, equipada con regaderas.

Departamentos / Estacionamiento

BOKOBA
APARTMENTS



Se encuentra en la planta baja, el acceso es a través de un portón abatible de doble carril con acceso controlado, un segundo acceso peatonal con rampa para discapacitados, en su interior se localiza el cubo de escaleras, elevador, cuarto de máquinas y subestación eléctrica.

Lista de precios

NIVEL	DEPTO.	RECÁMARA	CAJONES	BAÑOS	M²	COSTO M²	PRECIO VENTA
1	201	2	2	2	118 m²	\$52,600.00	\$6,206,800.00
	202	3	2	3.5	160 m²	\$52,600.00	\$8,416,000.00
	203	3	2	3.5	160 m²	VENDIDO	
	204	2	2	2.5	110 m²	VENDIDO	
	205	2	2	2	120 m²	\$52,600.00	\$6,312,000.00
2	301	2	2	2	118 m²	VENDIDO VENDIDO VENDIDO VENDIDO VENDIDO	
	302	3	2	3.5	160 m²		
	303	3	2	3.5	160 m²		
	304	2	2	2.5	110 m²		
	305	2	2	2	120 m²		
3	401	2	2	2	118 m²	\$54,200.00	\$6,395,600.00
	402	3	2	3.5	160 m²	\$54,200.00	\$8,672,000.00
	403	3	2	3.5	160 m²	\$54,200.00	\$8,672,000.00
	404	2	2	2.5	110 m²	\$54,200.00	\$5,962,000.00
	405	2	2	2	120 m²	APARTADO	
4	501	3	2	3.5	212 m²	\$55,350.00	\$11,734,200.00
	502	3	2	3.5	160 m²	\$55,350.00	\$8,856,000.00
	503	3	2	3.5	160 m²	\$55,350.00	\$8,856,000.00
	504	2	2	2.5	110 m²	APARTADO	
	505	3	2	3.5	215 m²	APARTADO	
5	602	3	2	2	170 m²	APARTADO	
	603	3	2	3.5	160 m²	\$56,600.00	\$9,056,000.00
	604	2	2	2.5	110 m²	\$56,600.00	\$6,226,000.00

Formas de pago

ENGANCHE PAGOS MENSUALES Y SALDO CONTRA ENTREGA			
ENGANCHE	HASTA 24 MENSUALIDADES	VS. ENTREGA	DESCUENTO
30%	30%	40%	3%
30%	60%	10%	5%
50%	40%	10%	8%
ENGANCHE Y PAGO FINAL CONTRA ENTREGA			
ENGANCHE	MENSUALIDADES	VS. ENTREGA	DESCUENTO
50%	0	50%	5%
90%	0	10%	10%
GARANTIZA PRECIO Y DISPONIBILIDAD		CUENTA PARA DEPÓSITOS	

Apartado: \$100,000 pesos válido por 10 días

Nombre: Gutmei Integrados SA de CV
Banco: BBVA Número de cuenta: 0121710737
CLABE Interbancaria: 012691001217107370

Disponibilidad

Noviembre 2025

	ROOFTOP				
	ALBERCA				
5TO NIVEL	#501 212 M2	#602 170 M2 APARTADO	#603 160 M2 \$9,056,000.00	#604 110 M2 \$6,226,000.00	#505 215 M2
4TO NIVEL	\$11,734,200.00	#502 160 M2 \$8,856,000.00	#503 160 M2 \$8,856,000.00	#504 110 M2 APARTADO	APARTADO
3ER NIVEL	#401 118 M2 \$6,395,600.00	#402 160 M2 \$8,672,000.00	#403 160 M2 \$8,672,000.00	#404 110 M2 \$5,962,000.00	#405 120 M2 APARTADO
2DO NIVEL	#301 118 M2 VENDIDO	#302 160 M2 VENDIDO	#303 160 M2 VENDIDO	#304 110 M2 VENDIDO	#305 120 M2 VENDIDO
1ER NIVEL	#201 118 M2 \$6,206,800.00	#202 160 M2 \$8,416,000.00	#203 160 M2 VENDIDO	#204 110 M2 VENDIDO	#205 120 M2 \$6,312,000.00
	ESTACIONAMIENTO				

BOKOBA[®]
APARTMENTS



BOKOBA[®]

A P A R T M E N T S

INFORMES Y VENTAS

+52 998 145 25 96

  contacto@bokobaapartments.com

www.bokobaapartments.com

Desarrollado por:



KW RIVIERA MAYA
KELLERWILLIAMS

Los textos y las imágenes antes presentados para “Bokoba Apartments[®]” se encuentran en fase de desarrollo y son de uso exclusivamente conceptual. Su objetivo es dar una referencia aproximada del resultado final y no son definitivos. El desarrollador se reserva el derecho de modificar, revisar y realizar cambios en el transcurso del mismo de acuerdo a su única y absoluta discreción. Todos los derechos reservados. Cancún, Quintana Roo México. 2025